



#### Specifiche tecniche / technical features

Resistenza di contatto <i>Contact resistance</i>	< 30 mΩ
Resistenza alla tensione <i>Withstanding voltage</i>	500 V
Resistenza alla tensione <i>Insulation resistance</i>	> 550 mΩ
Durata <i>Durability</i>	> 500
Temperatura di lavoro <i>Working temperature</i>	-40 ... +80 °C
Materiale contatti <i>Contacts material</i>	Cu
Materiale corpo <i>Body material</i>	PVC
Grado di infiammabilità <i>Flammability rating</i>	UL94-V0

- Prese di servizio da pannello con cavi dedicati per una connessione IP66/67.
- Cablaggio facile ed immediato grazie ai connettori femmina/femmina per una estrema libertà sulle lunghezze dei cavi da collegare.
- Incluso di tappo di chiusura con aggancio rapido, per una protezione fino a IP67 con e senza cavo.
- Sono disponibili i cavi connettorizzati (connettore a cablare per la versione RJ45) con aggancio rapido per mantenere un'elevata protezione anche con cavo collegato.
- Independent service outlets from panel, simple installation without the need for tools.
- Easy and immediate wiring thanks to the female / female connectors for extreme freedom on the length of the cables to be connected.
- Including closing cap with quick coupling, for protection up to IP67.
- The connector for the flying cable (to be wired for the RJ45 version) with quick coupling is available to maintain high protection (IP67) even with the cable connected.

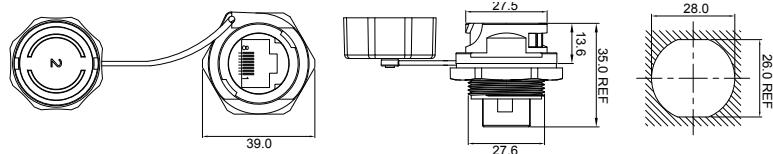
### Panel mounting connectors IP67

Prese a pannello Panel sockets	RJ45		USB2.0		USB3.0		HDMI	
Tipo Type								
Codice Code	4302212280	4302212270	4302212230	4302212240	4302212210	4302212220	4302212250	4302212260
Modello Model	PS-P27PR45	PS-C27PR45	PS-P27PU2	PS-C27PU210	PS-P27PU3	PS-C27U310	PS-P27PH	PS-C27PH
Corrente nominale Current rating	1,2 A		0,5 A		1,0 A		0,5 A	
Tensione nominale Voltage rating	42 V		5 V		5 V		5 V	
Tipo di montaggio Mounting	Frontale / Front		Retro / Rear		Retro / Rear		Retro / Rear	
Sezione cavo Wire gauge	0,15~0,2 mm <sup>2</sup> /26-24AWG		0,15~0,2 mm <sup>2</sup> /26-24AWG		0,15~0,2 mm <sup>2</sup> /26-24AWG		0,15~0,2 mm <sup>2</sup> /26-24AWG	
Classe di protezione Protection class	IP67 (con tappo o cavo dedicato) / IP67 only with cap or proper cable							
Attacco Termination	Rapido a baionetta 1/4 1/4 quick bayonet connection						A spinta con gancio di tenuta Push-in with retaining hook	

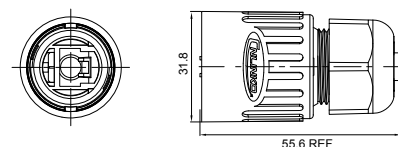
### DIMENSIONI E FORATURE (mm) - Dimensions and Cut-Out (mm)

#### Mod. PS-P27PR45

RJ45

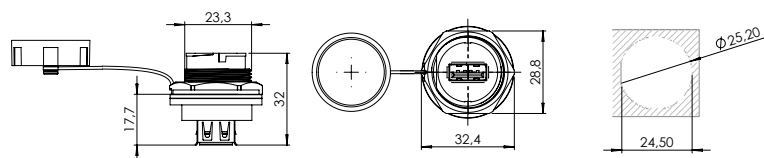


#### RJ45 - Mod. PS-C27PR45

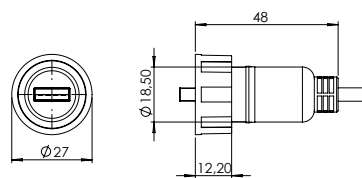


#### PS-P27PU2 / PS-P27PU3

USB 2.0 / USB 3.0

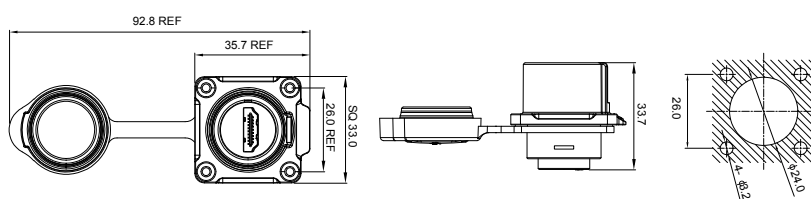


#### PS-C27PU210 / PS-C27U310

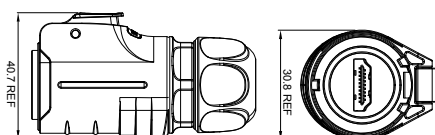


#### PS-P27PH

HDMI

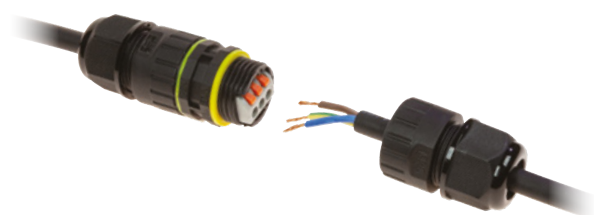


#### PS-C27PH



# Giunti di connessione IP67/68

## Junction connectors IP67/68



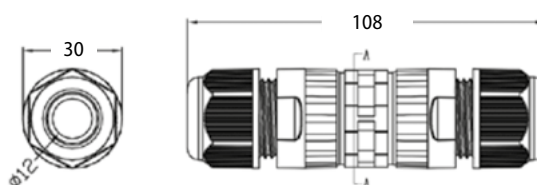
IP68

RoHS  
COMPLIANT

CE

Materiale custodia / Housing Material	PA66
Materiale contatti / Terminal material	Ottone nichelato Nichel-plated brass
Temperatura operativa / Temperature rating	-40 ... +105°C

### Dimensioni [mm] / Dimensions



Giunto per cavo Junction for cable	Codice Code	Nr. poli Poles nr.	Tensione nom. Voltage rating	Corrente nom. Current rating	Sezione cavo Wire section	Ø min. cavo Min. wire size
Giunto di connessione IP68 con morsetto IP68 junction connector with double clamp	4302212060	3	450 V	24 A	0,08 mm <sup>2</sup> - 2,5 mm <sup>2</sup>	5-9 mm 9-12 mm 10-14 mm



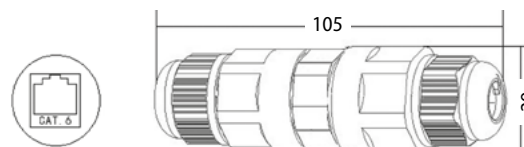
IP67

RoHS  
COMPLIANT

CE

Materiale custodia / Housing Material	PA66
Anello impermeabile / Waterproof O-ring	Silicone
Temperatura operativa / Temperature rating	-40 ... +85°C
Infiammabilità / Fire Rating	UL94-V2
Filettatura / Thread	M22x1,5

### Dimensioni [mm] / Dimensions



Giunto per cavo ethernet RJ45 F/F Junction for ethernet cable RJ45	Codice Code	Categoria Category	Ø max. cavo Max. wire size
Giunto di connessione IP67 femmina/femmina per RJ45 Junction connector IP67 female/female RJ45	4302212050	cat. 6	6,5 mm